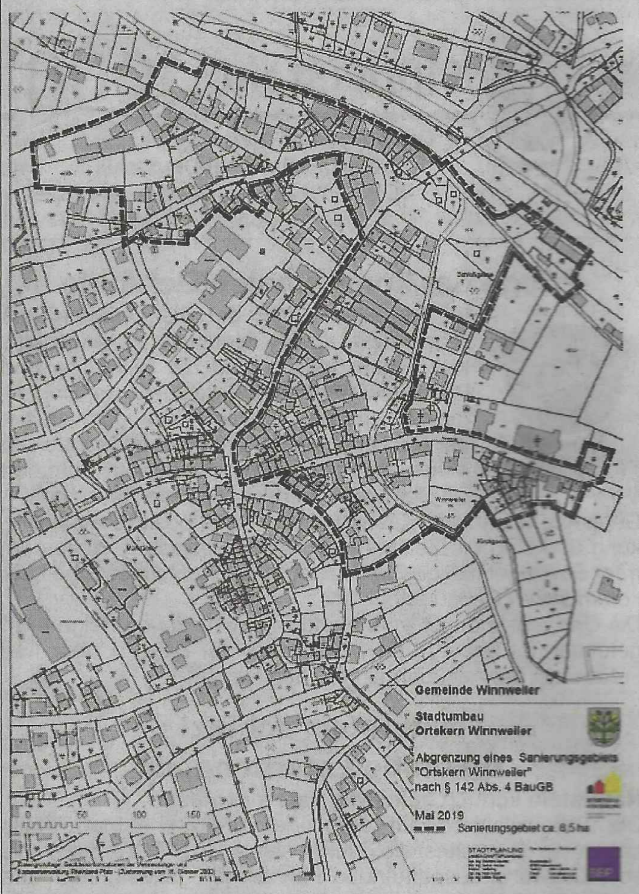


Unverbindliche Beratungstermine:
am Donnerstag, den 18.03.2021 und
am Donnerstag, den 15.04.2021
 (nach Vereinbarung zwischen 16:00 und 18:00 Uhr)
 Terminabsprachen können unter 06302-60250 oder per E-Mail
 SchreiberR@winnweiler-vg.de getätigt werden.

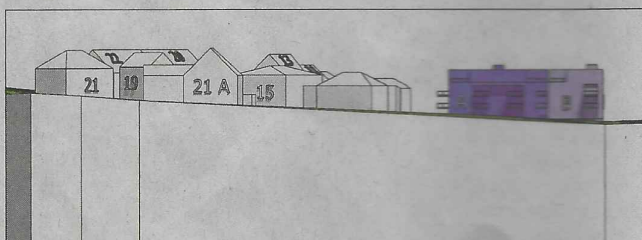
Lageplan Sanierungsgebiet 'Ortskern' Winnweiler



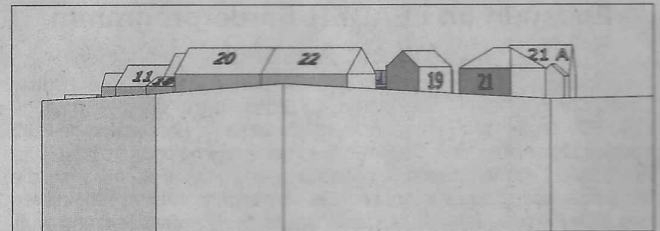
Visualisierung der geplanten Mehrfamilienhäuser zwischen Sparkasse und Lohnsbach

Seit der Sitzung des Ortsgemeinderates, in der das Verfahren zur Aufstellung des B-Planes „Jakobstraße/Lohnsbachpark“ auf den Weg gebracht worden ist, wird innerhalb und außerhalb des Ortsgemeinderates über das Vorhaben des Baues von zwei barrierefreien, seniorengerechten Mehrfamilienhäusern auf dem Gelände der Sparkasse diskutiert. Es geht dabei oftmals auch um die zulässige Höhe der beiden Gebäude. Teilweise wurde in der Diskussion mit Halb- und Unwahrheiten argumentiert.

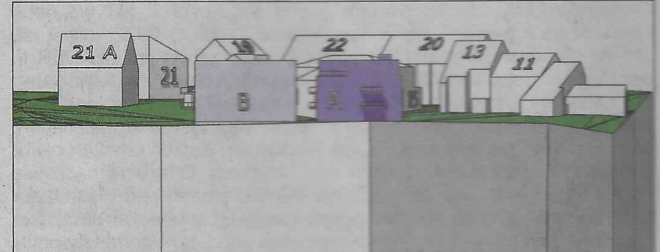
Die Gemeinde hat deshalb beim Planungsbüro Geländeschnitte und 3-D-Visualisierungen angefordert, aus denen erkennbar sein muss, wie sich die geplanten Gebäude (blau) in die Umgebungsbebauung einpassen. Diese Visualisierungen wurden nun vorgelegt. Zur Versachlichung der Diskussion, wollen wir sie an dieser Stelle auch veröffentlichen:



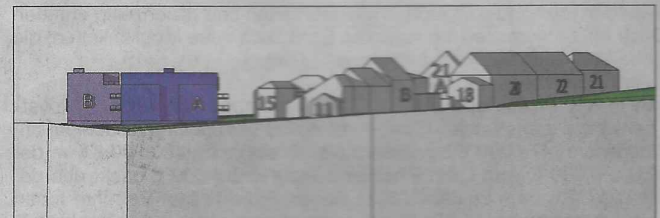
Südansicht



Westansicht



Ostansicht



Nordansicht



Draufsicht

Hinweis:

Bei dem hier dargestellten Gebäude 21A handelt es sich noch um die mittlerweile abgerissene und durch einen Neubau ersetzte Scheune. Im 3-D-Modell der Vermessungs- und Katasterverwaltung, das dieser Visualisierung zugrunde liegt, ist das neue Gebäude 21A noch nicht berücksichtigt.

Brückenprüfungen in Winnweiler

Die Verbandsgemeinde informiert:

Die Verbandsgemeinde wird in Winnweiler in den Straßen „Bahnhofstraße“ sowie im Ortsteil Hochstein in der „Alsenzstraße“ Ortsausgang zur Bundesstraße 48 drei Brückenbauwerke prüfen lassen.

Die Prüfungen werden zwischen dem 25.03.21 18:00 Uhr und 26.03.21 12:00 Uhr durchgeführt.

Da für die Prüfungen ein Untersichtgerät notwendig wird, müssen die Bahnhofstraße zum Teil und die Alsenzstraße, im Bereich der zu- und Abfahrt zur B48, voll gesperrt werden.

Entsprechende Umleitungsbeschilderungen werden aufgestellt.

Da die Bauwerksprüfungen zwingend erforderlich sind, bitten wir die im Straßenverkehr auftretenden Behinderungen zu entschuldigen.

Ihre Verbandsgemeinde